

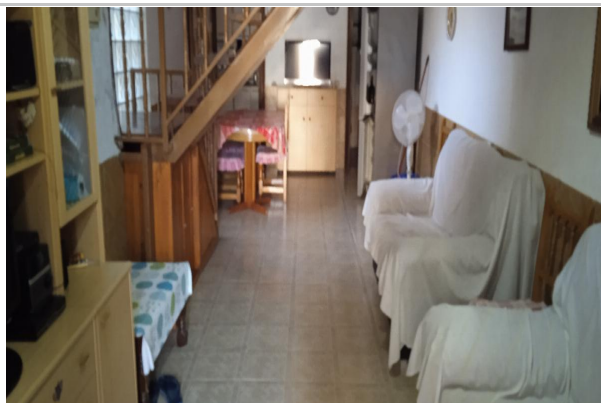
Referencia: **12-BSEA**

Tipo inmueble: Dúplex Adosado

Operación: Venta

Precio: **126.000 €**

Estado: Buen estado



Planta: Baja

Población: Puerto de Mazarrón

Provincia: Murcia

Cod. postal: 30860

Zona: BAHIA



M² construidos:	120	Suelo de:	gres	útiles:	80
Aire acondicionado:	frío/calor	Agua caliente:	individual	Energía calefacción:	butano
Dormitorios:	4	Baños:	1	Aseos:	1
Exterior/Interior:	exterior	Armarios:	3		

Descripción:

¡GRAN OPORTUNIDAD! DUPLEX, MUY BIEN UBICADO EN LA ZONA DE BAHIA, CERCA DE LA PLAYA, A ESCASOS MERTROS, CUENTA CON 4 HABITACIONES, 1 BAÑO, 1 ASEO, COMEDOR, COCINA INDEPENDIENTE, GRAN TERRAZA, ZONA TRANQUILA Y BIEN COMUNICADA.